



Spannverfahren

DSI Produktübersicht

DYWIDAG Stabspannsysteme

Litzenspannverfahren mit Verbund

Spannverfahren ohne Verbund

Einzelspannglieder

Technische Daten

Vollplattenverankerung

QR-Plattenverankerung

Hydraulische Spannpressen

Hydraulische Antriebsaggregate

Misch- und Injiziergeräte

Litzenspannglieder

Ringspannglieder

Externe Vorspannung

Downloads

weiter lesen ...

Referenzen

weiter lesen ...



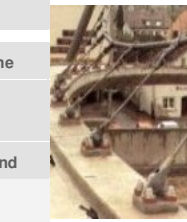
Ziegelgrabenbrücke, Stralsund



Sicherung des Felssturzes B99, Katschberg Bundesstraße, Kärnten, Österreich

Umrechnung Technischer Einheiten

Search DSI Website



Einzelspannglieder

	Spannstahl	Dim.	Glatter Stab		Gewindestab								
			Stahlgüte	β_s/β_z	835/1030	1080/1230	835/1030			1080/1230			
	Typ-Nr.				32G	36C	26E	32E	36E	26D	32D	36D	
	\emptyset	mm			32	36	26,5	32	36	26,5	32	36	
	Kennwerte		wie bei den Einzelspanngliedern										
	Verankerung		z.B. rechteckige Vollplattenverankerung, aufsetzbar *)										
	Abmessungen	a	mm	120	150	120	120	150	150	150	150	150	
		b	mm	220	290	150	220	240	180	240	290	290	
	Verankerungsabstände			für Betonfestigkeit B \geq 45**)									
	Achsabstände	y	mm	130	160	130	130	160	160	160	160	160	
		x	mm	300	330	200	300	280	180	280	280	330	
	Randabstände	y	mm	85	100	85	85	100****)	100****)	100****)	100****)	100****)	
		x	mm	170	190****)	120	170	160	110	160	190	190	
	Einfacher Korrosionsschutz												
	Spannkanal	max. \emptyset_s	mm	70	76	63	70	76	63	70	76	76	
	Verrohrung****)	\emptyset_a	mm	41	46	35	41	46	35	41	46	46	
	- mit Teerepoxydharzanstrich												
	Dauerkorrosionsschutz												
	Spannkanal	max. \emptyset_s	mm	70	76	63	70	76	63	70	76	76	
	Verrohrung****)	\emptyset_a	mm	52	56	46	52	56	46	52	56	56	
	- mit Einpressmörtel			46	50	42	46	50	42	46	50	50	
	- mit Schrumpfschlauch												
	Verrohrung*****)	\emptyset_a	mm	keine Verrohrung erforderlich		46	52	56	46	52	56	56	
	- mit Anstrich und Korrosionsschutzbinde					41	46	50	41	46	50	50	
	- mit Schrumpfschlauch												

*) weitere Verankerungstypen verfügbar

**) zugehörige Zusatzbewehrung abhängig von den nationalen Normen

***) bei zentraler Lastenteilung: 80 mm

****) mit freiem Spannkanal

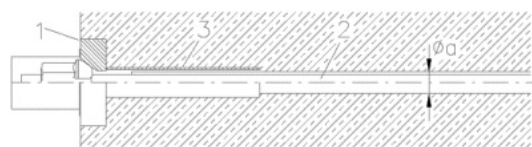
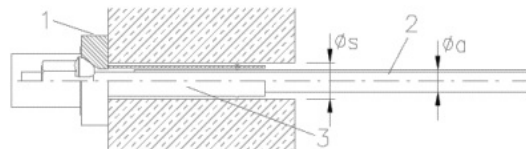
*****) ohne freien Spannkanal

Spannglied mit freiem Spannkanal

1 - Verankerung

2 - Korrosionsgeschützter Spannstab

3 - Anschlussrohr



Spannglied ohne freien Spannkanal

1 - Verankerung

2 - Korrosiongeschützter Spannstab
3 - Anschlussrohr

i Erfüllte Normen und vorhandene Zulassungen:
Zulassung in A, D, SK, CZ ,
weitere auf Anfrage
DIN 4125, ÖNORM B4455, EN 1537;
Fremdüberwacht durch FMFA Stuttgart und TU Wien